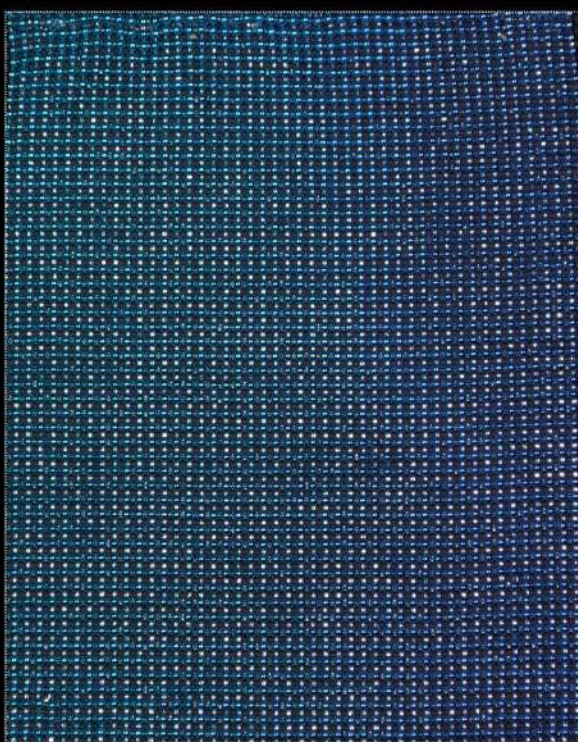


Maglia metallica (ottone) / Metal meshes (brass)

ESEMPIO DI PERSONALIZZAZIONE / EXAMPLE OF CUSTOMIZATION



01205043 V2 - 3mm BALL
SFUMATO LUCIDO VELATO TURCHESE/BLU

Dimensione maglie 100x45 cm
Meshes dimension 100x45 cm



Esempio di maglia metallica personalizzata con una velatura a due colori: turchese e blu.

E' possibile realizzare questa finitura, su qualsiasi articolo di maglia metallica presente sul catalogo (alluminio e ottone) e su diversi toni galvanici, ottenendo risultati più caldi o freddi a seconda della galvanica di partenza.

Si può personalizzare la maglia metallica con un unico colore velato, oppure realizzare delle sfumature di due/ tre toni. I colori possono essere scelti a pantone o riprodotti da delle referenze in essere.

Example of a metallic glazed meshes combining two-colors: turquoise and blue.

This coating can be achieved on both brass and aluminum meshes, including galvanized ones.

(The effect may change according to the initial warmer / colder galvanic shade.)

The glaze can be done in one color or mixing different shades, on demand, accordingly with the customer color selection.



Maglia metallica (ottone) / Metal meshes (brass)

ESEMPIO DI PERSONALIZZAZIONE / EXAMPLE OF CUSTOMIZATION



01203301 V1 - 3mm FLAT
SFUMATO TOPAZ / FUCHSIA SU BASE NICKEL

Dimensione maglie 100x45 cm
Meshes dimension 100x45 cm



Esempio di maglia metallica personalizzata con una velatura a tre colori: topaz, fuchsia e carnelian red.

E' possibile realizzare questa finitura, su qualsiasi articolo di maglia metallica presente sul catalogo (alluminio e ottone) e su diversi toni galvanici, ottenendo risultati più caldi o freddi a seconda della galvanica di partenza.

Si può personalizzare la maglia metallica con un unico colore velato, oppure realizzare delle sfumature di due/ tre toni. I colori possono essere scelti a pantone o riprodotti da delle referenze in essere.

Example of a metallic glazed meshes coated in three colours: topaz, fuchsia and carnelian red.

This coating may be applied on brass and aluminum meshes, both, including galvanized ones.

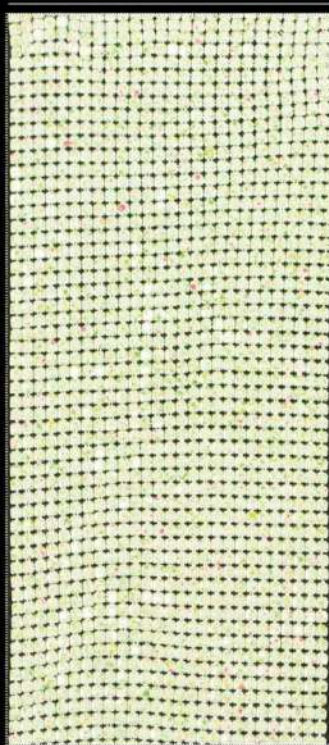
(The effect may change according to the initial warmer / colder galvanic shade.)

The glaze can be obtained by one color or mixing different shades, on demand, accordingly with the customer color selection.

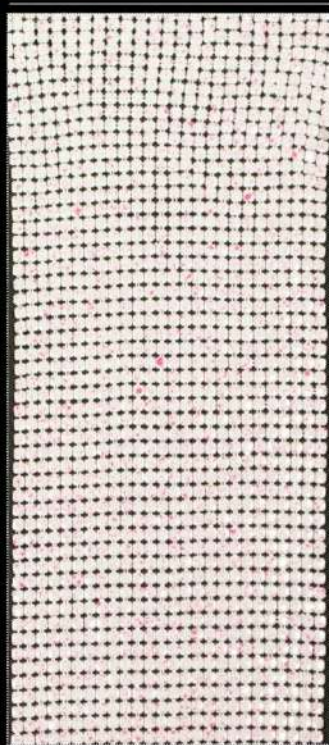


Maglia metallica (alluminio) / Metal meshes (aluminum)

ESEMPIO DI PERSONALIZZAZIONE / EXAMPLE OF CUSTOMIZATION



01203184 V4 MULTI - 3mm FLAT
GOCCIOLATO



01203184 V4 - 3mm FLAT
GOCCIOLATO

Dimensione maglie 150x45 cm
Meshes dimension 150x45 cm



Esempi di maglia metallica personalizzata con un effetto puntinato gocciolato.

Questo tipo di finitura può essere realizzata su qualsiasi articolo presente nel catalogo delle maglie metalliche (ottone e alluminio), anche su quelle con finitura galvanica.

Questa lavorazione può essere realizzata con un unico colore oppure multicolor.

Le tinte da utilizzare, possono essere scelte dal catalogo pantone o riprodotte partendo da delle referenze in essere.

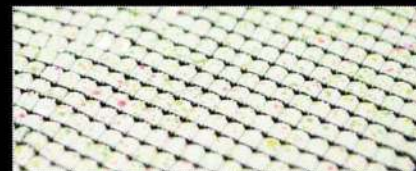
* I colori fluo, come quelli impiegati in questi due esempi di lavorazione, sono ottenibili solo lavorando su una base di maglia metallica bianca.

Examples of metallic meshes customized with a combination of dripped & dotted effects.

Customers may select the right colour mixing different shades or alternatively working ton-sur-ton according to a Pantone reference or a physical color sample.

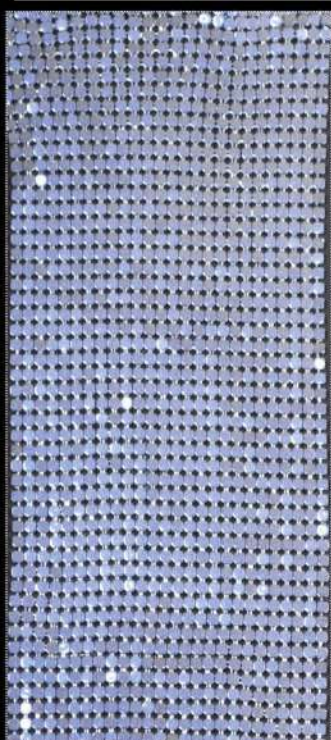
This coating can be achieved on brass and aluminum meshes, both, including galvanized ones.

(except fluorescent colors, which need a white metal mesh base)



Maglia metallica (ottone) / Metal meshes (brass)

ESEMPIO DI PERSONALIZZAZIONE / EXAMPLE OF CUSTOMIZATION



01203301 V7 - 3mm FLAT
CROMAFASH CYAN/RED



01205043 V8 - 3mm BALL
CROMAFASH RED/GREEN

Dimensione maglie 100x45 cm
Meshes dimension 100x45 cm



Esempi di maglia metallica personalizzata con una finitura chroma flash.

E' possibile realizzare tale effetto su tutti gli articoli di maglie metalliche disponibili a catalogo (ottone e alluminio).

Il trattamento chroma flash dona a questo prodotto un effetto cromatico iridescente con un'elevata cangiantezza secondo l'angolo d'osservazione.

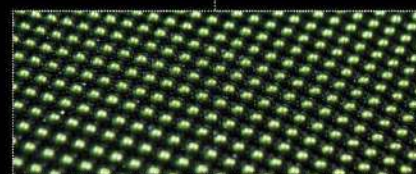
E' possibile realizzare tale lavorazione nei seguenti colori:

- Cyan red
- Red green
- Magenta gold
- Blue purple
- Hologram

Examples of custom metal meshes with chroma-flash finishing. This effect can be achieved on brass and aluminum meshes, both. The chroma-flash coating provides different iridescent/chromatic effects according to the observer's outlook.

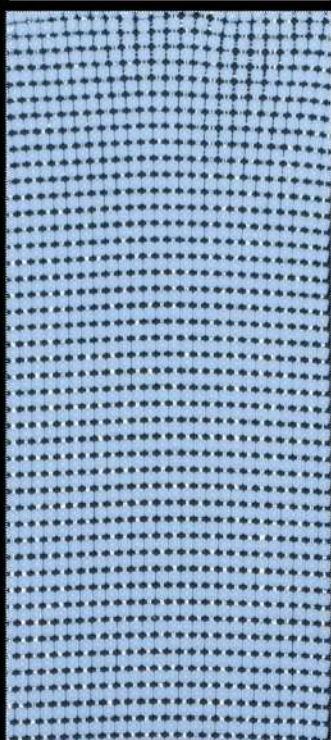
Available shades:

- Cyan red
- Red green
- Magenta gold
- Blue purple
- Hologram

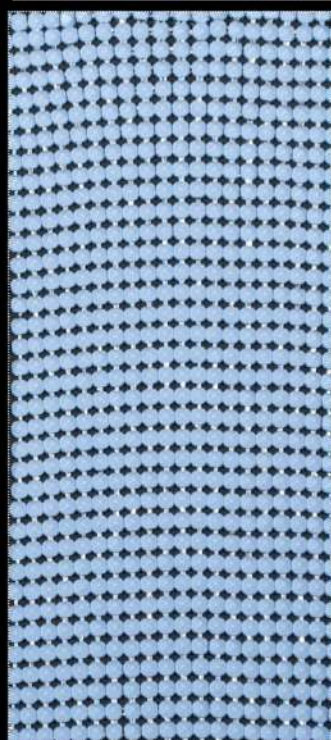


Maglia metallica (ottone) / Metal meshes (brass)

ESEMPIO DI PERSONALIZZAZIONE / EXAMPLE OF CUSTOMIZATION



01203310 V3L - 3mm PIRAMIDE
LUCIDO SKY BLU



01205045 V30 - 4mm PIRAMIDE
SEMIOPACO SKY BLU

Dimensione maglie 100x45 cm
Meshes dimension 100x45 cm



Esempi di maglia metallica personalizzata scegliendo un colore a Pantone da riprodurre con differenti gradi di lucentezza e opacità. È possibile personalizzare qualsiasi articolo di maglia metallica presente sul catalogo (alluminio e ottone) con questa lavorazione. I toni si possono scegliere dalla cartella pantone, oppure partendo da una referenza in essere. Oltre a poter selezionare il colore da riprodurre, è possibile stabilire il grado di opacità su una scala che va da opaco a lucido, passando per vari livelli di opacità.

*Examples of different metallic meshes customized according to Customer's Pantone color selection.
Gloss / Matt finishing results in bespoke on customer's requirements.
This coating can be achieved on both materials: brass and aluminum meshes.*



Maglia metallica (ottone) / Metal meshes (brass)

ESEMPIO DI PERSONALIZZAZIONE / EXAMPLE OF CUSTOMIZATION



01205042 V5 MULTI - 4mm FLAT
MICALIZZATO



01205044 V6 - 4mm BALL
METALLIZZATO NUDE

Dimensione maglie 100x45 cm
Meshes dimension 100x45 cm



Esempi di lavorazioni personalizzate su maglie metalliche. Sulla prima vediamo un effetto perlato e materico, mentre nella seconda uno metallizzato e riflettente.

Entrambe le finiture sono realizzabili su tutti gli articoli di maglia metallica presenti a catalogo (ottone e alluminio).

Nel primo esempio vediamo una verniciatura micalizzata, questa si ottiene utilizzando come agente riflettente la mica, un minerale che miscelato alla vernice, crea un'apparenza brillante ma meno riflettente del lucido, un effetto sofisticato effetto perla.

Nel secondo caso vediamo una finitura metallizzata, qua sono invece presenti delle piccole particelle di metallo come agente riflettente, che combinate ai pigmenti donano un aspetto metallizzato al colore.

La finitura micalizzata può essere realizzata con 4 toni di riflessi: oro, verde, viola e blu.

L'effetto metallizzato può essere ottenuto con qualsiasi colore, è inoltre possibile scegliere tra grana fina e grana grossa delle particelle di metallo.

Examples of customized metallic meshes.

The first option shows a pearly effect, the second a metallic and reflective one.

Both effects can be achieved on brass and aluminum meshes. The first sample shows a micalised finishing obtained through the reflecting mineral mica. Mica if mixed together with the paint, reaches a sophisticated pearl effect.

The second sample is a metallic finishing achieved due to the small metal reflecting particles included in the varnish.

The mica finishing can be offered in 4 color shades: gold, green, purple and blue.

The metallic effect matches every color, offering the choice between fine and coarse grain.

